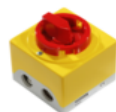




GS 01



GS 02



GS 03



GS 05

**WYŁĄCZNIK SERWISOWY GS A105 01, 02\*, 03, 05\***  
**INSTRUKCJA MONTAŻU I PODŁĄCZENIA**  
**KARTA GWARANCYJNA**



Uwaga! Niniejsza dokumentacja zawiera ważne informacje dotyczące prawidłowego transportowania, montażu, uruchomienia, eksploatacji wyłączników serwisowych GS. Urządzenia zostały wyprodukowane zgodnie z najnowszym stanem techniki. Pomimo tego, nieprzestrzeganie ostrzeżeń i zaleceń dotyczących bezpieczeństwa, zamieszczonych w niniejszej instrukcji, grozi obrażeniami ludzi oraz zniszczeniem mienia.

**Produkt wolno uruchomić dopiero po dokładnym przeczytaniu oraz zrozumieniu niniejszej dokumentacji oraz uwag dotyczących bezpieczeństwa. Niniejsza instrukcja musi być stale przechowywana w miejscu dostępnym dla wszystkich użytkowników. Jeśli urządzenie jest przekazywane stronie trzeciej, niniejsza dokumentacja wraz ze schematem okablowania oraz kartą gwarancyjną musi być zawsze przekazywana wraz z urządzeniem.**  
**Karta gwarancyjna i stanowi integralną część niniejszej DTR.**

Produkty podlegają stałej kontroli jakości i spełniają wymagania przepisów obowiązujących w dniu wysyłki.

Ze względu na stałe doskonalenie produktów zastrzegamy sobie prawo do ich modyfikacji w dowolnej chwili i bez uprzedzenia. Nie ponosimy odpowiedzialności za prawidłowość ani kompletność informacji zamieszczonych w niniejszej Instrukcji. Gwarancją jest objęta wyłącznie konfiguracja fabryczna. Nieprawidłowy montaż, zastosowanie i użytkowanie niezgodne z przeznaczeniem, nieprawidłowe podłączenie elektryczne, nieuprawnione modyfikacje, brak sprawnych zabezpieczeń elektrycznych, skutkuje unieważnieniem gwarancji.

Nie ponosimy wówczas jakiegokolwiek odpowiedzialności za obrażenia osób ani zniszczenie mienia.

#### OPIS / PRZEZNACZENIE.

Wyłącznik serwisowy GS A105 przeznaczony jest dla silników lub innych urządzeń elektrycznych w celu odcięcia napięcia zasilania w przypadku konieczności przeprowadzenia inspekcji i konserwacji np. wentylatora.



#### INFORMACJE ODNOŚNIE BEZPIECZEŃSTWA UŻYTKOWANIA

- 1) Montażu, podłączenia i odbioru może dokonać tylko upoważniony i przeszkolony personel, posiadający stosowne uprawnienia.
- 2) Niniejsza instrukcja powinna być ściśle przestrzegana. Niezachowanie tych warunków skutkuje utratą gwarancji.
- 3) Przed podłączeniem należy upewnić się, że urządzenie zostało właściwie dobrane do typu silnika / wentylatora. Należy sprawdzić czy napięcie zasilania, prąd obciążenia silnika / wentylatora, ilość biegunów są zgodne z parametrami GS A105
- 4) Przed przystąpieniem do prac montażowych odłączyć zasilanie główne.
- 5) Bezwzględnie zabrania się przeprowadzania prac montażowych w sytuacji gdy urządzenie znajduje się pod napięciem. GS bez obudowy posiada klasę zamknięcia obudowy umożliwiającą dotknięcie fragmentów będących pod napięciem.
- 6) Podczas pracy urządzenie musi być zamknięte w fabrycznej obudowie do montażu natynkowego.
- 7) Należy zwrócić uwagę na właściwy dobór bezpieczników.

- 8) Wyłącznik GS może być użyty jedynie do celów określonych i potwierdzonych w zamówieniu. Użycie do innych celów, rozbieżnych z zamówieniem lub przekraczających parametry określone w niniejszej specyfikacji, bez pisemnej zgody dostawcy, będzie uznane za użytkowanie nieautoryzowane (niezgodne z instrukcją).
- 9) Oświadczamy, że nie ponosimy odpowiedzialności za uszkodzenia lub zniszczenia wynikłe z nieautoryzowanego (niezgodnego z instrukcją) użycia rozłącznika. Użytkownik ponosi pełną odpowiedzialność za skutki nieautoryzowanego (niezgodnego z instrukcją użytkowania) użycia rozłącznika.
- 10) Wszelkie reklamacje uszkodzeń spowodowanych użytkowaniem GS niezgodnie z przeznaczeniem, nieprawidłowym montażem oraz podłączeniem niezgodnym ze schematem zostaną oddalone.
- 11) Prąd maksymalny silnika / wentylatora podłączonego do GS nie powinien przekraczać prądu nominalnego GS.

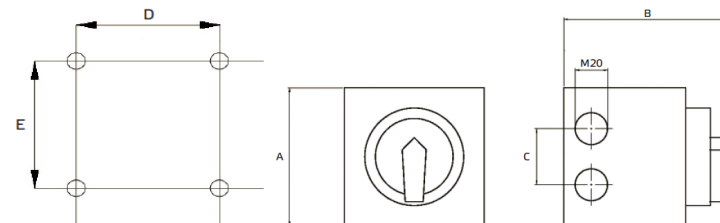
#### TRANSPORT, PRZECHOWYWANIE.

- 1) Wszystkie urządzenia są pakowane w fabrycznie i stosownie do wymagań wynikających z uzgodnionego sposobu transportu.
- 2) Urządzenia powinny być transportowane w oryginalnych opakowaniach.
- 3) Należy pamiętać o obowiązujących przepisach dotyczących prac przeładunkowych realizowanych ręcznie.
- 4) Należy zgłaszać wszelkie uszkodzenia opakowania sugerujące uszkodzenie zawartości.
- 5) Urządzenie GS powinno być przechowywane tylko w oryginalnym opakowaniu, w suchym miejscu zabezpieczonym przed zalaniem wodą i wpływem warunków atmosferycznych.
- 6) Nie należy przechowywać urządzenia w ekstremalnie niskich lub wysokich temperaturach.

#### DANE TECHNICZNE.

1. Rozłącznik A105 w obudowie IP55: GS 01, 02\*, 03, 05\* (\* GS02, GS05 oferowane są na indywidualne zamówienie).
2. Maksymalna temperatura pracy: + 40 st.C.
3. Maksymalna pojemność: 3~400V = 5,5kW.
4. Prąd maksymalny I max = 16 A.
5. U max 400V 50/60 Hz.
6. Montaż: montaż powierzchniowy.
7. Możliwość założenia blokady w poz. OFF (nie dotyczy GS 05).
8. 2 zaślepki M20x1,5 w komplecie.
9. 2 dławiki M20 nie są dostarczane w komplecie, należy je nabyć oddzielnie.

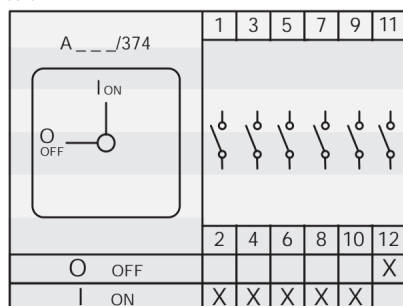
#### WYMIARY



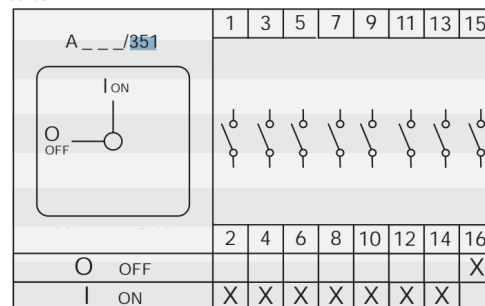
|       | A [mm] | B [mm] | C [mm] | D [mm] | E [mm] | m [kg] |
|-------|--------|--------|--------|--------|--------|--------|
| GS 01 | 86     | 100    | 34     | 68     | 68     | 0.3    |
| GS 02 | 86     | 97     | 34     | 68     | 68     | 0.3    |
| GS 03 | 86     | 111    | 34     | 68     | 68     | 0.3    |
| GS 05 | 68     | 97     | 25     | 55     | 55     | 0.2    |

## SCHEMAT PODŁĄCZENIA.

### GS 01



### GS 03



|       | Pole | Styk główny NO Main contact | Styk pomocniczy NO Auxiliary contact | Styk pomocniczy NC Auxiliary contact |
|-------|------|-----------------------------|--------------------------------------|--------------------------------------|
| GS 01 | 3    | 3                           | 2                                    | 1                                    |
| GS 02 | 6    | 6                           | 0                                    | 0                                    |
| GS 03 | 6    | 6                           | 1                                    | 1                                    |
| GS 05 | 3    | 3                           | 0                                    | 0                                    |



## INSTALACJA

- 1) Montaż, podłączenia i odbioru może dokonać tylko upoważniony i przeszkolony personel, posiadający stosowne uprawnienia.
- 2) Przed przystąpieniem do prac montażowych odłączyć zasilanie główne.
- 3) Bezwzględnie zabrania się przeprowadzania prac montażowych w sytuacji gdy zaciski znajdują się pod napięciem.
- 4) Podczas pracy rozłącznik musi być zamknięty w fabrycznej obudowie do montażu natynkowego.
- 5) Należy zwrócić uwagę na właściwy dobór bezpieczników.
- 6) Wyłącznik należy zamontować natynkowo, na płaskiej, stabilnej powierzchni.
- 7) Podczas montażu natynkowego należy używać stosownych elementów mocujących.
- 8) Wyłącznik należy zamontować w miejscu łatwo dostępnym w pobliżu wentylatora.
- 9) Wyłącznik musi być oznaczony.
- 10) Przewody należy prowadzić przez przeznaczone do tego miejsca w obudowie.
- 11) Przewody elektryczne muszą być łatwo dostępne i oznaczone.
- 12) Podłączenia elektryczne dokonać zgodnie ze schematem.

## OBSŁUGA

- 1) Należy zwrócić uwagę aby powierzchnia na której zamontowano urządzenie była wolna od zanieczyszczeń.
- 2) Po uruchomieniu i pierwszym okresie pracy sprawdzić i w razie potrzeby dokręcić śruby w zaciskach.
- 3) Wyłącznik umożliwia odcięcie napięcia zasilania w przypadku konieczności przeprowadzenia inspekcji i konserwacji np. wentylatora (Pozycja ZERO = OFF = ROZŁĄCZONY).
- 4) Pokrętko wyłączników GS A105 01, 02, 03 posiada otwór w celu założenia blokady (kłódki) w pozycji ROZŁĄCZONY.
- 5) Zgodnie ze schematem GS A105 01, 03 posiadają styki pomocnicze normalnie zamknięte w pozycji ROZŁĄCZONY.

## WARUNKI GWARANCJI

Ogólne warunki gwarancji Harmann Polska dostępne są na [www.harmann.pl](http://www.harmann.pl).



|  |  |
|--|--|
| NAZWA / TYP / MODEL WENTYLATORA<br>(Wymagane)      | NR FABRYCZNY WENTYLATORA S/N<br>(Wymagane)       |
| SPRZEDAWCA<br>(Wymagane)                           | NABYWCA / UŻYTKOWNIK<br>(Wymagane)               |
| WYKONAWCA / INSTALATOR<br>(Wymagane)               | OBIEKT / ADRES MONTAŻU WENTYLATORA<br>(wymagane) |
| NR FAKTURY ZAKUPU /<br>DOWODU ZAKUPU<br>(wymagane) | DATA ZAKUPU<br>(Wymagane)                        |

**KARTA GWARANCYJNA  
WYŁĄCZNIK SERWISOWY GS**

| ADNOTACJE O PRZEBIEGU NAPRAW |                  |                              |                             |
|------------------------------|------------------|------------------------------|-----------------------------|
| DATA PRZYJĘCIA<br>ZGŁOSZENIA | TREŚĆ ZGŁOSZENIA | ROZPOZNANIE / RODZAJ NAPRAWY | DATA I PODPIS<br>SERWISANTA |
|                              |                  |                              |                             |