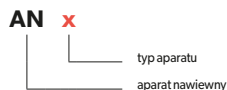


**APARAT NAWIEWNY AN**



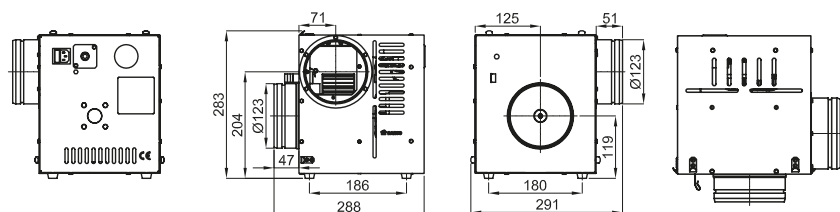
Przeznaczenie elementu	W	W - wentylacja nawiewno - wyciewna
	O	O - ogrzewanie powietrzne
Materiał	OC	OC - bl. ocynkowana

Parametry techniczne	AN1	AN2	AN3
Max wydajność [m <sup>3</sup> /h]	490	860	990
Max ciśnienie [Pa]	150	220	210
Max moc [W]	50	100	108
Napięcie jednofazowe [V/Hz]		230/50	
Ciśnienie akustyczne [dB]		65	
Max temp. pow. tłoczonego [°C]		150	
Zakres nastaw. termostatu [°C]		10-150	
Max temp. otoczenia [°C]		50	
Stopień ochrony		IP20	

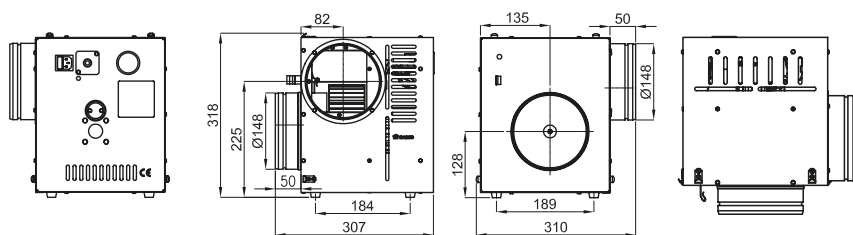


**Aparat nawiewny - wersje / wymiary**

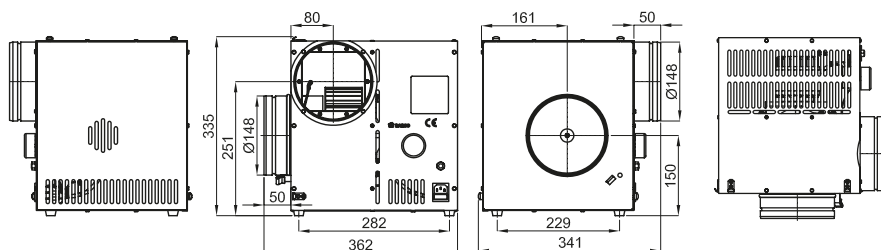
**Aparat nawiewny AN1**



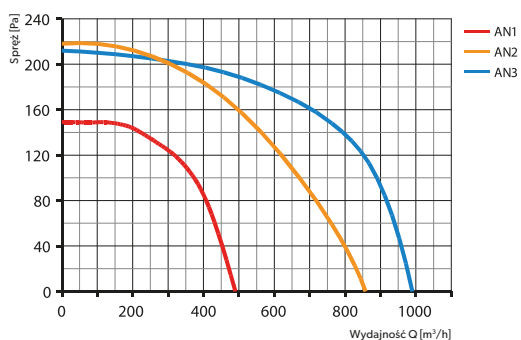
**Aparat nawiewny AN2**



**Aparat nawiewny AN3**



**Charakterystyka przepływu**



## APARAT NAWIEWNY ANeco-II

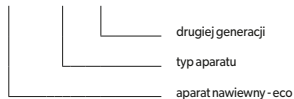


ANeco II posiada dodatkowy moduł i wbudowany zasilacz, które umożliwiają:

- sterowanie za pomocą dowolnego regulatora z serii ERO
- bezpośrednie zasilanie regulatora (nie wymaga stosowania zewnętrznego zasilacza)
- bezpośrednie podłączenie zewnętrznego termostatu

Przeznaczenie elementu	W	W - wentylacja nawiewno - wyciewna
	O	O - ogrzewanie powietrzne
Materiał	OC	OC - bl. ocynkowana

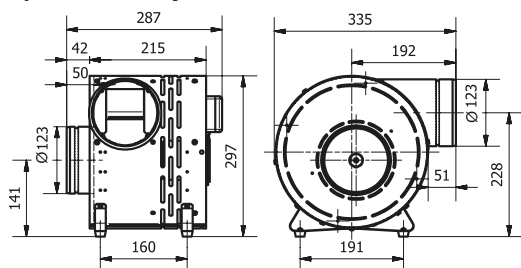
### ANeco x - II



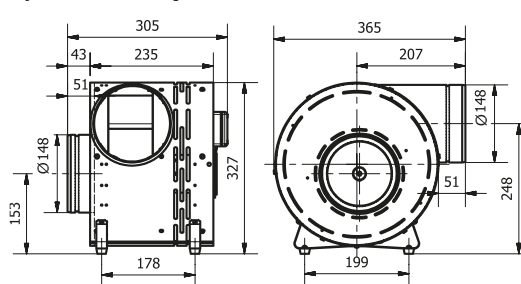
Parametry techniczne	ANeco1-II	ANeco2-II	ANeco3-II
Max wydajność [m³/h]	490	690	1080
Max ciśnienie [Pa]	150	180	205
Max moc [W]	32	42	105
Napięcie jednofazowe [V/Hz]	230/50		
Max temp. pow. tłoczonego [°C]	150		
Max temp. otoczenia [°C]	50		
Stopień ochrony	IP20		

### Aparat nawiewny - wersje / wymiary

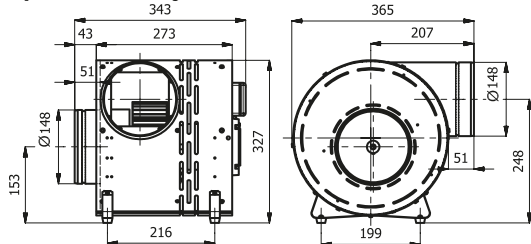
#### Aparat nawiewny ANeco1-II



#### Aparat nawiewny ANeco2-II



#### Aparat nawiewny ANeco3-II



### Charakterystyka przepływu

