



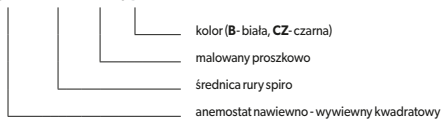
W zestawie ramka montażowa.

Zastosowanie	nawiew ciepłego i zimnego powietrza	
	wywiew ciepłego i zimnego powietrza	
	tylko wewnątrz budynków	
Materiał	ML	ML - blacha czarna malowana proszkowo
Kolor	B	biała
	CZ	czarna

## ANEMOSTAT NAWIEWNO - WYWIEWNY KWADRATOWY



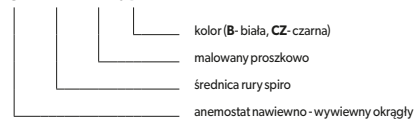
**ASKV x - ML.a**



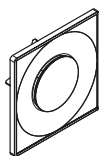
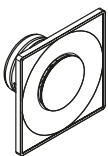
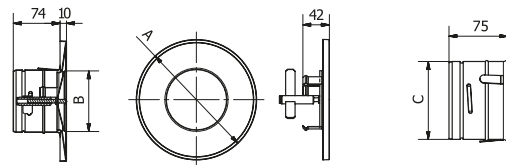
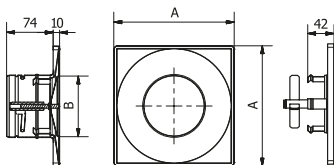
## ANEMOSTAT NAWIEWNO - WYWIEWNY OKRĄGŁY



**ASV x - ML.a**



### Wymiary/dane techniczne:



Średnica rury spiro [mm]	Wymiary [mm]			Waga [kg]
	A	B	C	
100	190	96	98,5	0,5
125	215	121	123,5	0,6
150	240	146	148,5	0,7

Średnica rury spiro [mm]	Wymiary [mm]			Waga [kg]
	A	B	C	
100	190	96	98,5	0,5
125	215	121	123,5	0,6
150	240	146	148,5	0,7